

# BRASFAIBER

Exaustores Industriais e Controle de Poluição Atmosférica



## CENTRÍFUGOS



[BRASFAIBER.COM.BR](http://BRASFAIBER.COM.BR)

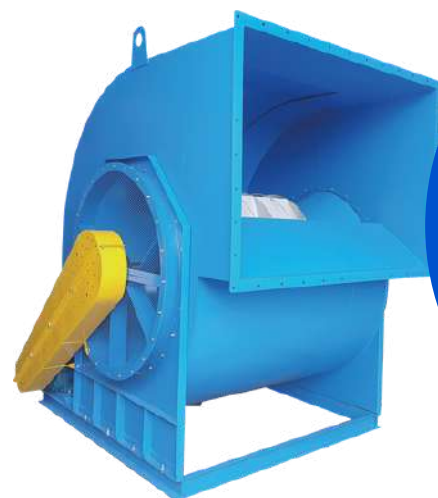
# Linha de Centrífugos



**Centrífugo**  
Industrial



**Centrífugo**  
em fibra  
PRFV



**Transmissão**  
Motor Indireto



**Soprador**  
Alta Pressão



**Exaustor**  
para Espaço  
Confinado  
NR 33



**Exaustor**  
para gases  
Corrosivos  
Resinas Especiais

# Centrífugo

## Brasfaiber

O exaustor centrífugo industrial é um ventilador com finalidade de deslocar o ar em sistemas de ventilação que precisam reter materiais particulados que permanecem no ambiente. O dispositivo pode ser implementado para remover poeira, odores, gases, entre outras substâncias tóxicas provenientes de processos industriais.

### Principais aplicações:

- Filtros de Manga
- Sistemas de Despoeiramento
- Transportes de Particulados
- Deslocamento de Ar
- Sistemas com grande perda de carga
- Projetos Especiais Personalizados



# Em Fibra

## Brasfaiber

Algumas das vantagens do exaustores centrífugo em fibra ser PRFV são:

**Baixo peso e durabilidade:** O PRFV é mais leve que muitos outros materiais, facilitando a instalação e manuseio.

**Alta resistência:** Suporta cargas pesadas, o que é importante em ambientes industriais onde os equipamentos podem estar expostos a condições severas.

**Baixa expansão e condutividade térmica:** O PRFV é um material pouco condutor de calor, o que significa que os exaustores fabricados com esse material podem ser usados em ambientes com temperaturas extremas sem se deformarem ou danificarem.



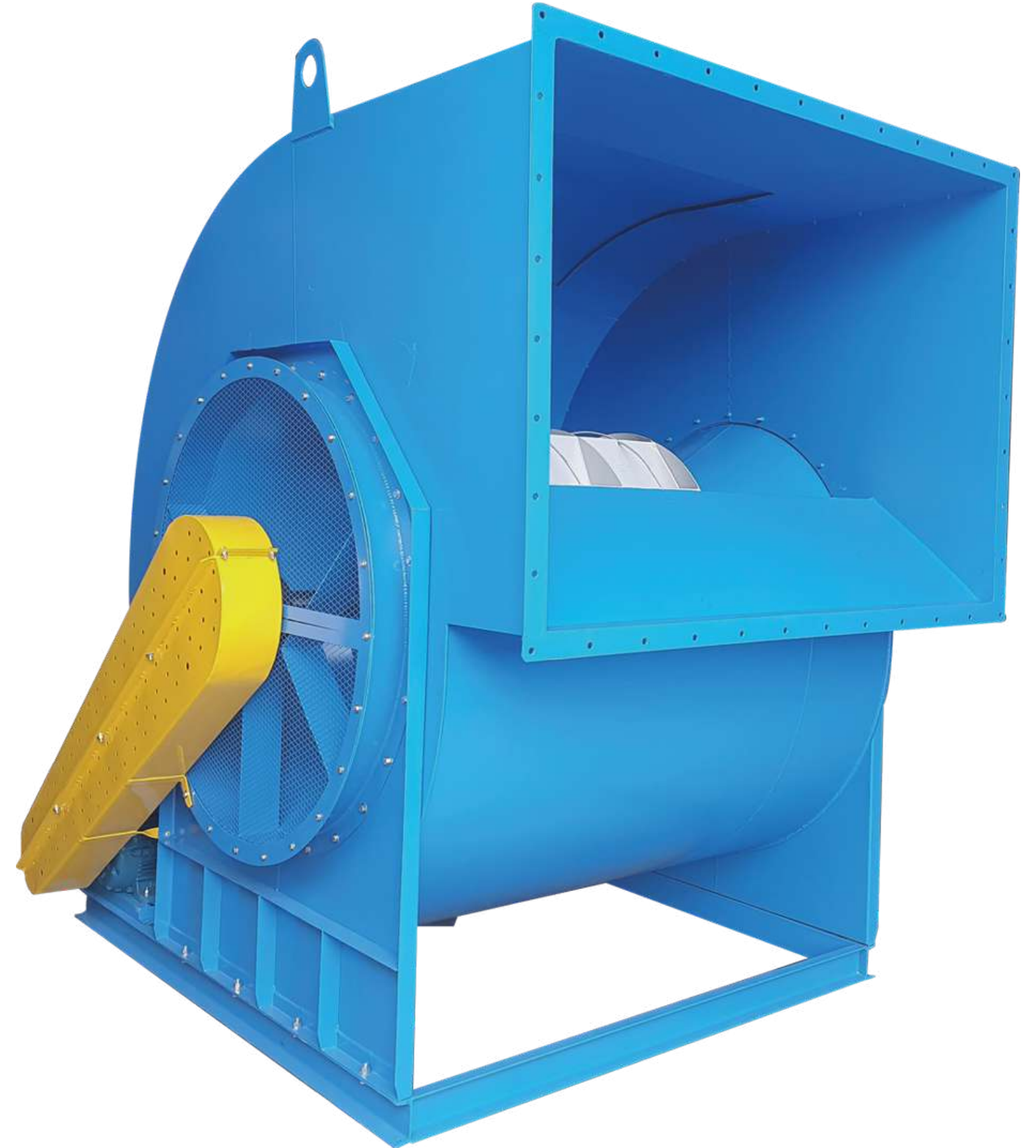
# Transmissão

## Brasfaiber

A transmissão por polias e correias é um sistema mecânico que utiliza polias e correias para transferir energia e movimento do motor para o rotor. As polias giram em conjunto e a correia, tensionada sobre elas, transmite o movimento. É um sistema simples, silencioso e com baixa manutenção.

Através de parcerias com fabricantes renomados utilizamos rolamentos e correias de excelente qualidade resultando em uma maior durabilidade.

A seleção da rotação através da transmissão resulta em um equipamento com a vazão e a pressão desejada aliada a facilidade de manutenção e em rotores de grande porte, maior vida útil ao motor elétrico.



# Soprador

Brasfaiber

Um soprador de alta pressão é cuidadosamente selecionado para atender às demandas de cada cliente, seja em termos de vazão, pressão ou outros fatores relevantes. A qualidade do soprador está diretamente relacionada à qualidade de sua fabricação. Por isso, seguimos um padrão “robusto” de produção, com materiais de alta qualidade e processos cuidadosamente controlados para garantir um produto final confiável e durável.

Um soprador eficiente é aquele que é capaz de fornecer a vazão e a pressão necessárias para a aplicação em questão. Para garantir isso, fazemos medições precisas em cada um de nossos sopradores antes de enviá-los aos nossos clientes, para ter certeza de que estão atendendo às especificações.



# Espaço Confinado

Brasfaiber

O exaustor para espaços confinado tem como finalidade diluir/reduzir a concentração de substâncias perigosas/toxicas presentes na atmosfera de um determinado espaço. Estas operações estão regulamentadas pela NR-33 que especifica a adequada troca de ar dentro da Ventilação Industrial.

A Brasfaiber Através do constante aprimoramento técnico, leva aos seus clientes soluções econômicas aliadas à eficácia e a eficiência. Desenvolvemos este equipamento portátil exatamente para esta aplicação, ventilação em espaço confinado.



# Gases corrosivos

## Brasfaiber

O exaustor centrífugo para gases corrosivos são utilizados em processos onde o ar esteja contaminado com agentes quimicamente agressivos, são confeccionados com resinas específicas ao processo, como exemplo, devido a maior abrangência, podemos citar a resina epóxi-éster-vinílica, o objetivo é garantir que o equipamento resista a estes agentes e possibilitando o transporte do ar contaminado. Podem também serem fabricados em aço inoxidável.

Possui facilidade de manutenção, pois são equipamentos simples e de fácil acesso, o que reduz o tempo de parada da operação e o custo com a manutenção. A Brasfaiber oferece serviços de manutenção para garantir o bom funcionamento do equipamento e a sua longa vida útil.



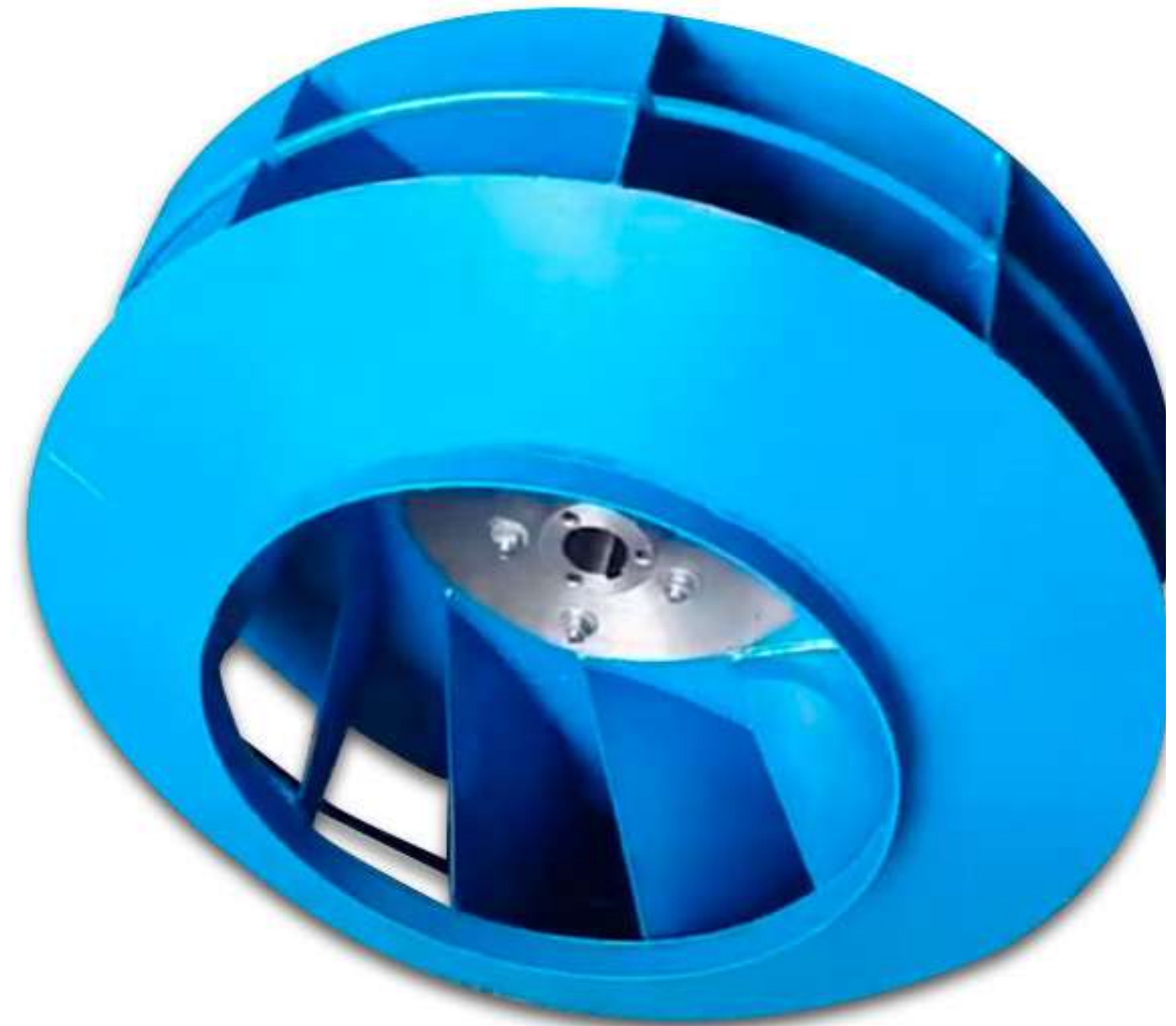


# Rotor

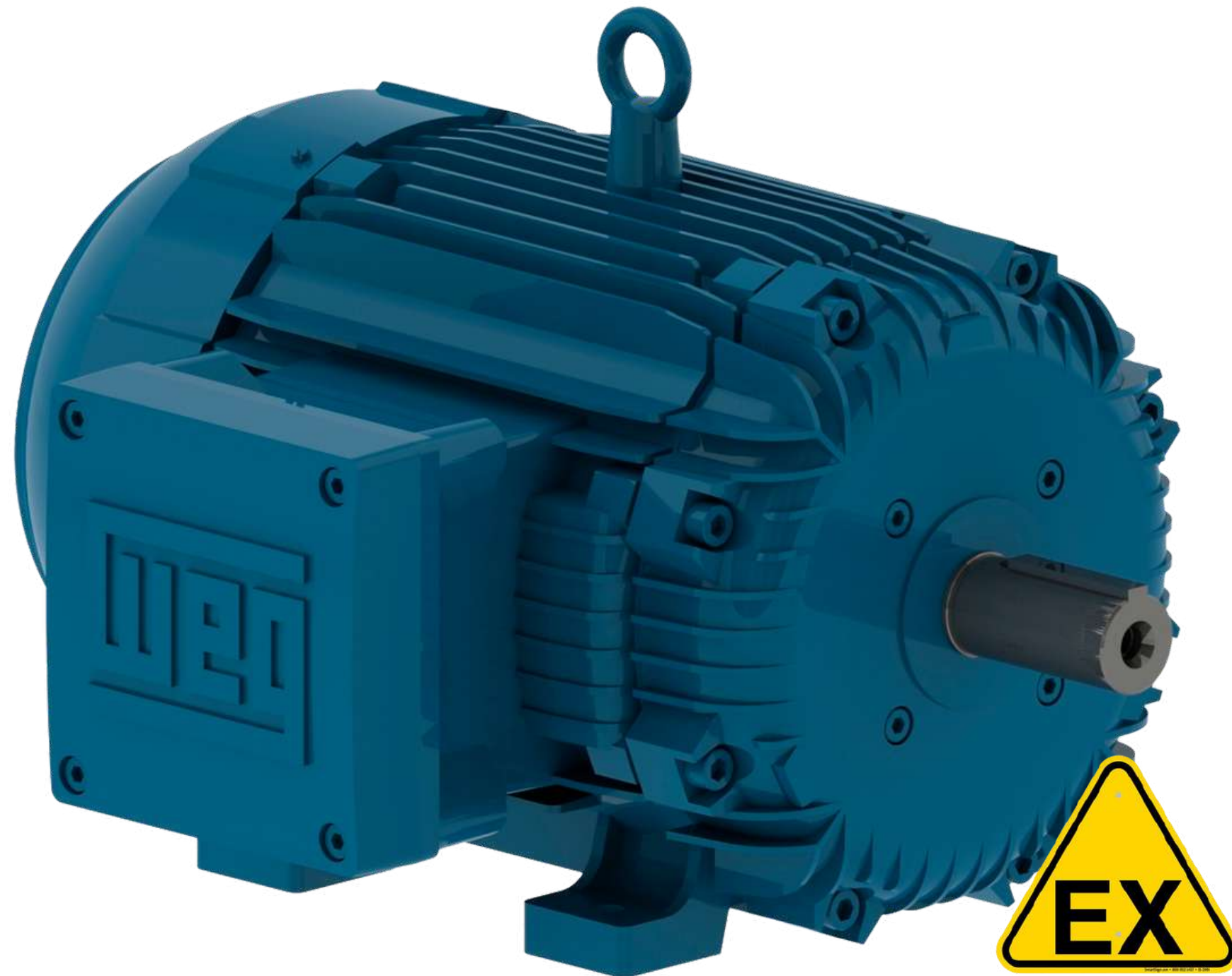
## Brasfaiber

O rotor para exaustor industrial segue padrões mundiais de fabricação, podendo ser confeccionado em PRFV (Plástico Reforçado com Fibra de Vidro), Polipropileno, Aço Comercial, Aço Estrutural ou Aço Inoxidável.

O rotor para exaustor centrífugo é uma peça essencial para o bom funcionamento do equipamento. Ele é responsável por movimentar o ar, gerando a pressão necessária para a exaustão de gases e vapores em ambientes industriais. Por isso, é importante que o rotor seja fabricado com materiais de qualidade e seguindo padrões mundiais de fabricação, garantindo a sua durabilidade e eficiência.



# Opcional:



MOTOR À PROVA  
DE EXPLOÇÃO



# Assista nosso Vídeo Institucional Brasfaiber



[IR PARA O SITE](#)



[WhatsApp](#)

Clique para falar pelo Whatsapp