

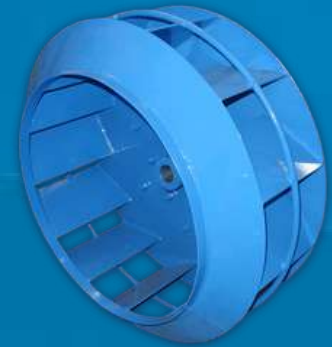


O Rotor Industrial é de grande importância para garantir uma excelente performance dos sistemas de exaustão e ventilação em ambientes industriais. No entanto, com o uso constante, os rotores tendem a ficar desgastados ao longo do tempo.

Nossos rotores seguem padrões mundiais de fabricação, podendo ser confeccionados em PRFV (Plástico Reforçado com Fibra de Vidro), Polipropileno, Aço Comercial, Aço Estrutural ou Aço Inoxidável.

Principais vantagens:

- São projetados para resistir à operação designada,
- Balanceados com alta precisão
- Fabricados com padrão Heavy Duty (altamente resistentes)
- Podem operar nas mais severas condições de trabalho
- Podem ser fabricados em material anticorrosivo.
- Podem conduzir Substâncias Combustíveis e / ou Explosivas



Manutenção de Rotor Industrial

Para evitar prejuízos com a paralisação das operações, a manutenção do rotor industrial é bastante vantajosa, principalmente quando realizada de maneira preventiva por uma equipe técnica especializada.

Em alguns casos, as falhas nos maquinários estão associadas ao acúmulo de sujidades, folgas internas, desnivelamentos dos componentes, entre outros motivos. Quando isso ocorre, o equipamento pode apresentar trepidações e vibrações em todo o seu conjunto.

Uma dos itens obrigatórios para fazer a manutenção do rotor industrial é o balanceamento. Esse serviço garante inúmeros benefícios para as operações, mantendo os maquinários em produção e, principalmente, evitando prejuízos financeiros para as empresas.



Antes



Depois



Vantagens da manutenção do rotor industrial



- Redução de vibrações e ruídos
- Maior eficiência para o equipamento industrial
- Maior vida útil ao maquinário
- Diminuição de custos com energia

Como funciona a confecção de um novo rotor industrial?

O rotor e a voluta (carcaça, caracol) são componentes de um equipamento denominado exaustor/ventilador centrífugo, seja ele de baixa, média ou alta pressão (soprador), a combinação entre estes componentes, ou seja, o "casamento" entre eles (voluta e rotor) frente a uma rotação/consumo é que nos dá um ponto de operação (vazão e pressão) e sua eficiência.

Para comprar um rotor de reposição é importante que sigamos as mesmas dimensões do rotor original, para isso podemos através do envio do rotor original construir uma réplica ou replicar através das informações (dimensional) que nos passar.

Custo-benefício da manutenção para rotor industrial

Atualmente, existem diversos tipos de manutenção para equipamentos industriais e seus componentes. No entanto, é importante avaliar a possibilidade de manter o agendamento de manutenções preventivas com uma empresa especializada.

No caso do balanceamento do rotor industrial, por exemplo, a manutenção preventiva pré-agendada possibilita um ótimo custo-benefício para as companhias. Isso porque os gastos com o serviço de balanceamento são menores em comparação a situações emergenciais de consertos das peças.

Nessas ocasiões, a operação pode ficar completamente paralisada e gerar prejuízos para toda a empresa, sobretudo se houver prazos a serem cumpridos.

Vídeos

Fabricação de novo rotor sob amostra



Manutenção em rotor



Antes



Depois



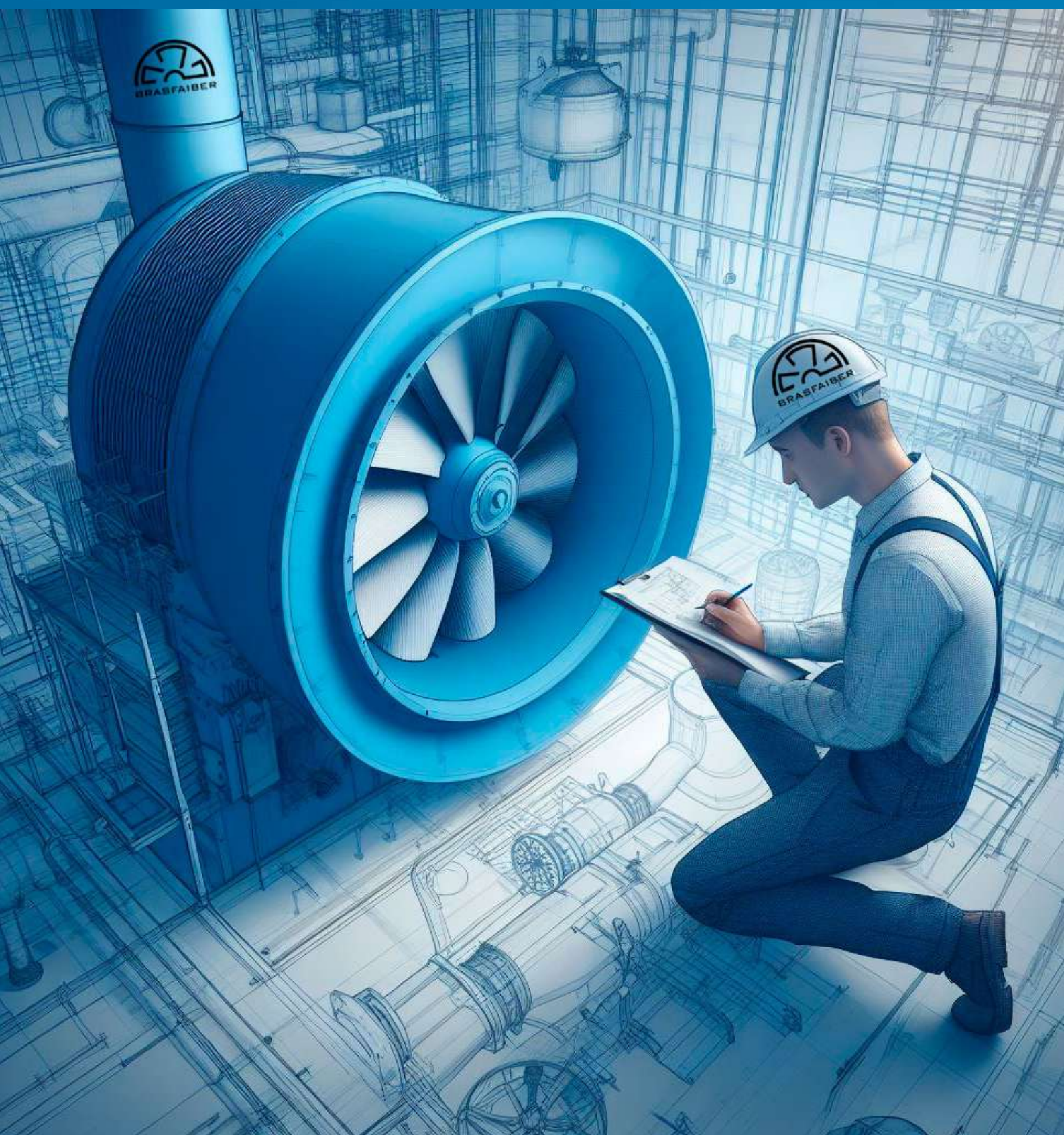
Av. Industrial, 1561- Itaquaquetuba
SP - CEP: 08586150
Tel: (11) 4648-8241
vendas@brasfaiber.com.br
<https://www.brasfaiber.com.br>

IR PARA O SITE



Clique para falar pelo Whatsapp

Desde 1985



Av. Industrial, 1561- Itaquaquetuba
SP - CEP: 08586150
Tel: (11) 4648-8241
vendas@brasfaiber.com.br
<https://www.brasfaiber.com.br>

IR PARA O SITE



Clique para falar pelo Whatsapp